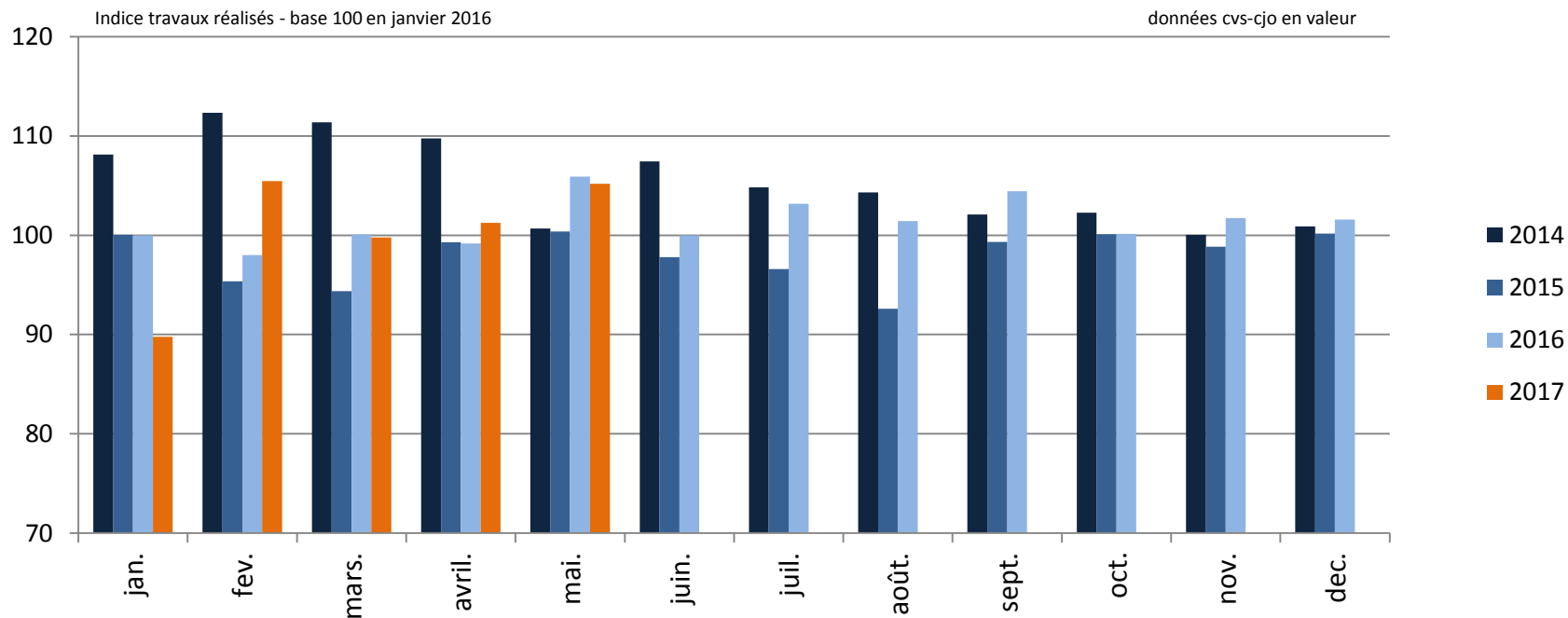




# Déjeuner de presse du 5 juillet 2017

# Des premiers mois 2017 encore à la peine

## EVOLUTION DES TRAVAUX REALISES



== -0,7% mai.17/mai.16

== -0,3% janv.-mai.17/ janv.-mai.16

### 2017 Impact du Grand Paris

964 M€

2,4% du CA TP

+1,0% de CA TP/2016

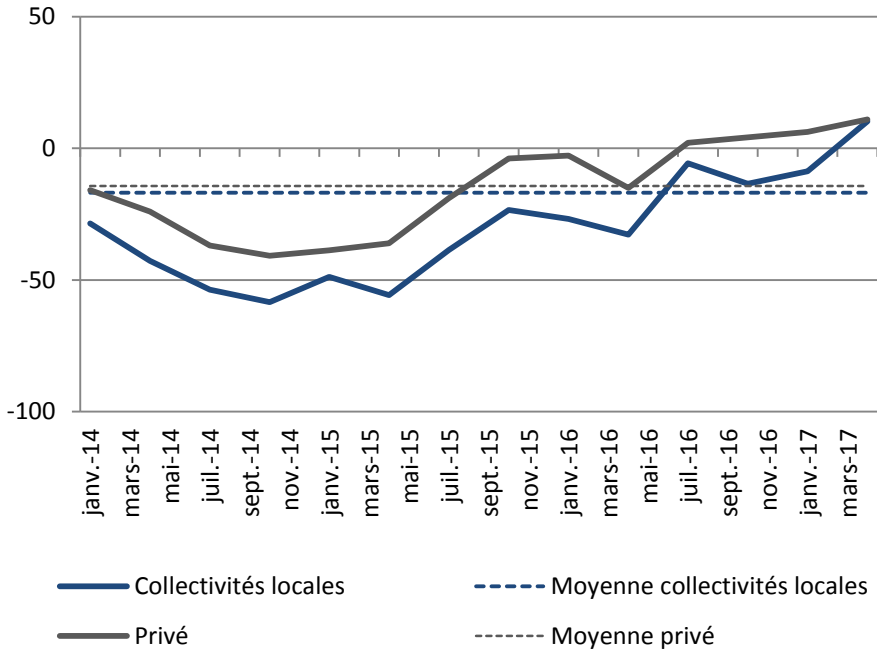


Source : enquête mensuelle FNTF (juin 2017)

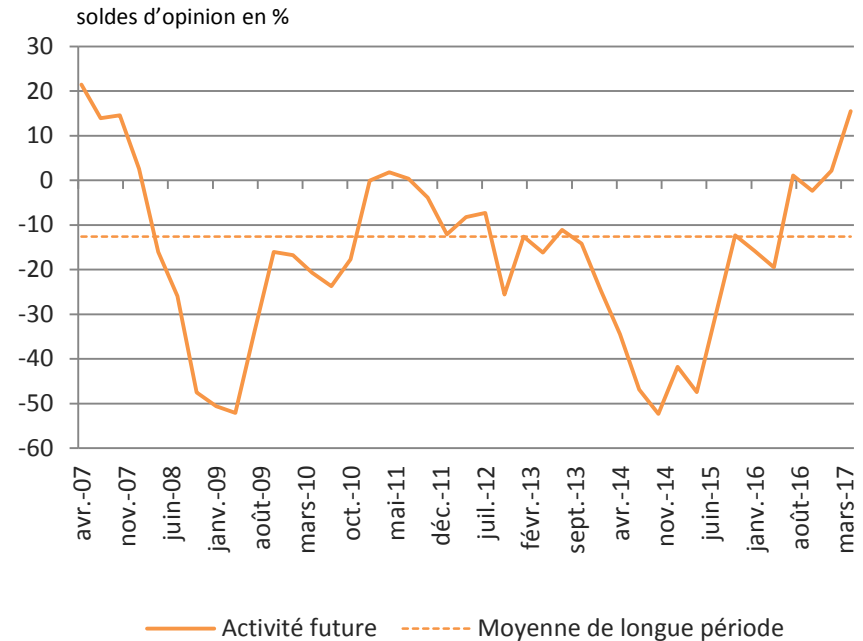
# L'opinion sur l'activité future s'améliore

Source : enquête trimestrielle d'opinion FNTP/INSEE (avril 2017)

## COURT TERME



## LONG TERME



Les **perspectives d'activité** sont **encourageantes** auprès de la clientèle **privée** mais aussi auprès des **collectivités locales**

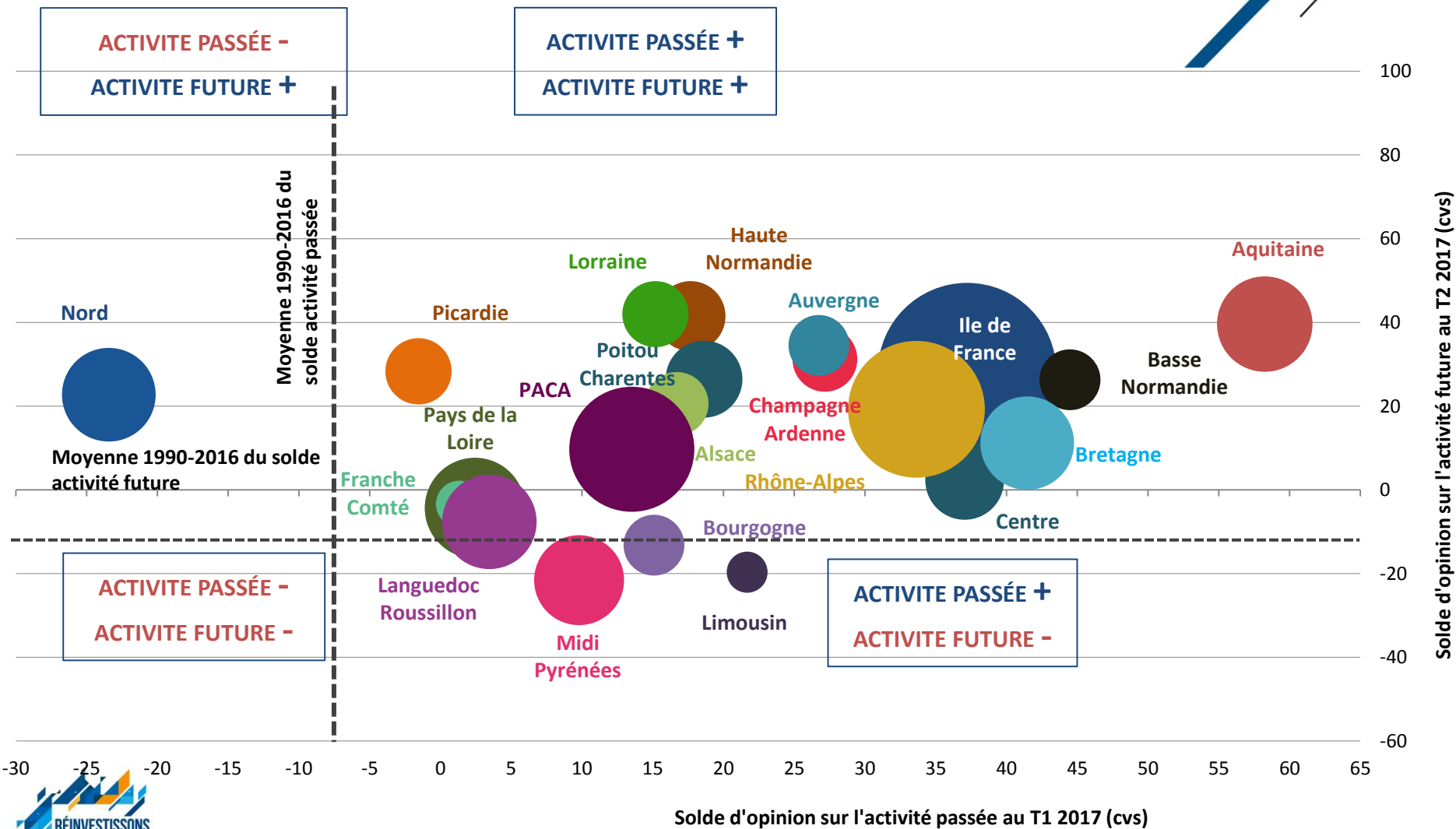


L'**optimisme** quant à l'évolution de l'activité ces **3 prochains** mois atteint un **niveau inédit** (avril 2007)



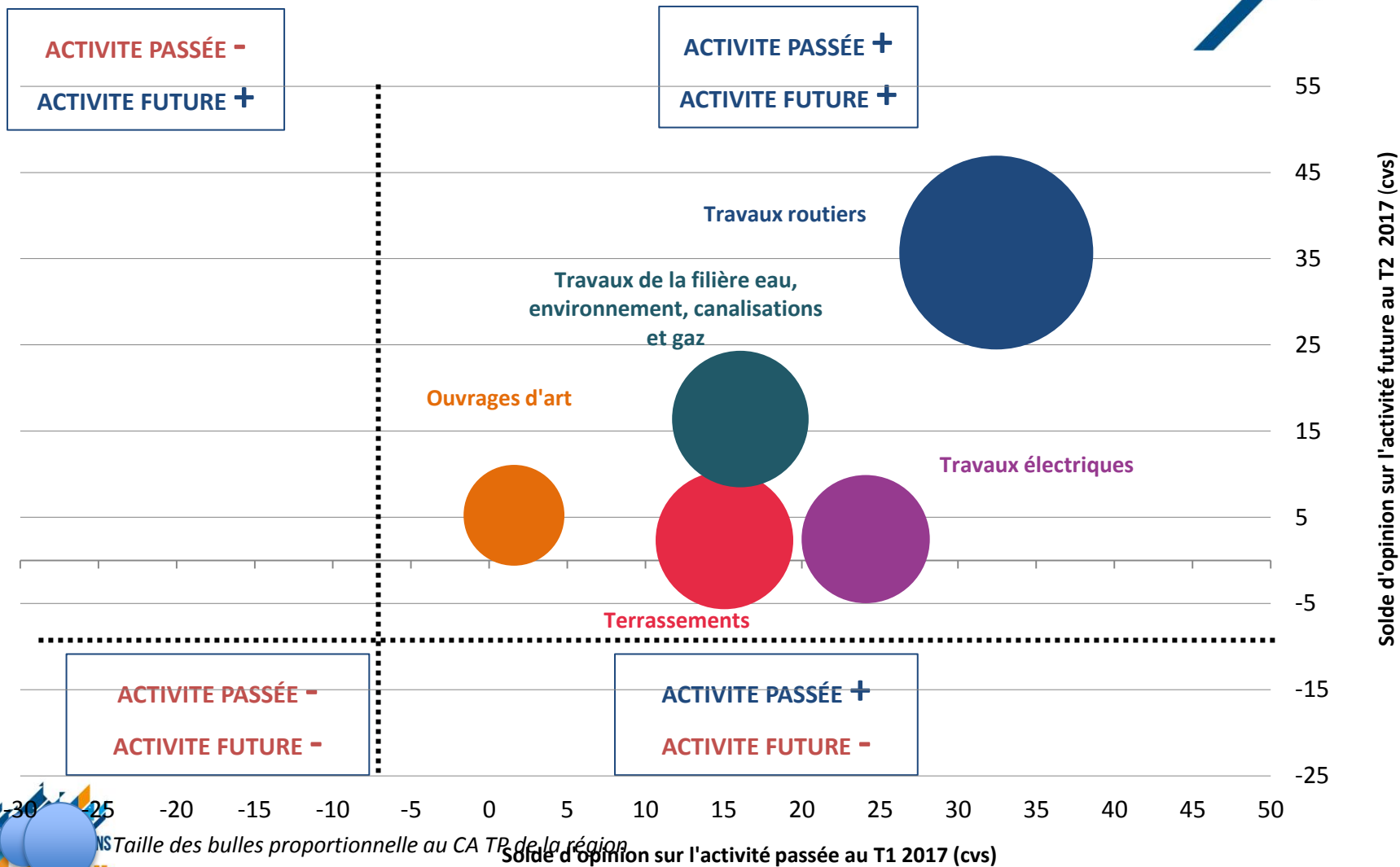
# L'opinion en région

Source : enquête trimestrielle d'opinion FNTP/INSEE (avril 2017)



# L'opinion par spécialités

Source : enquête trimestrielle d'opinion FNTP/INSEE (avril 2017)



Taille des bulles proportionnelle au CA TP de la région

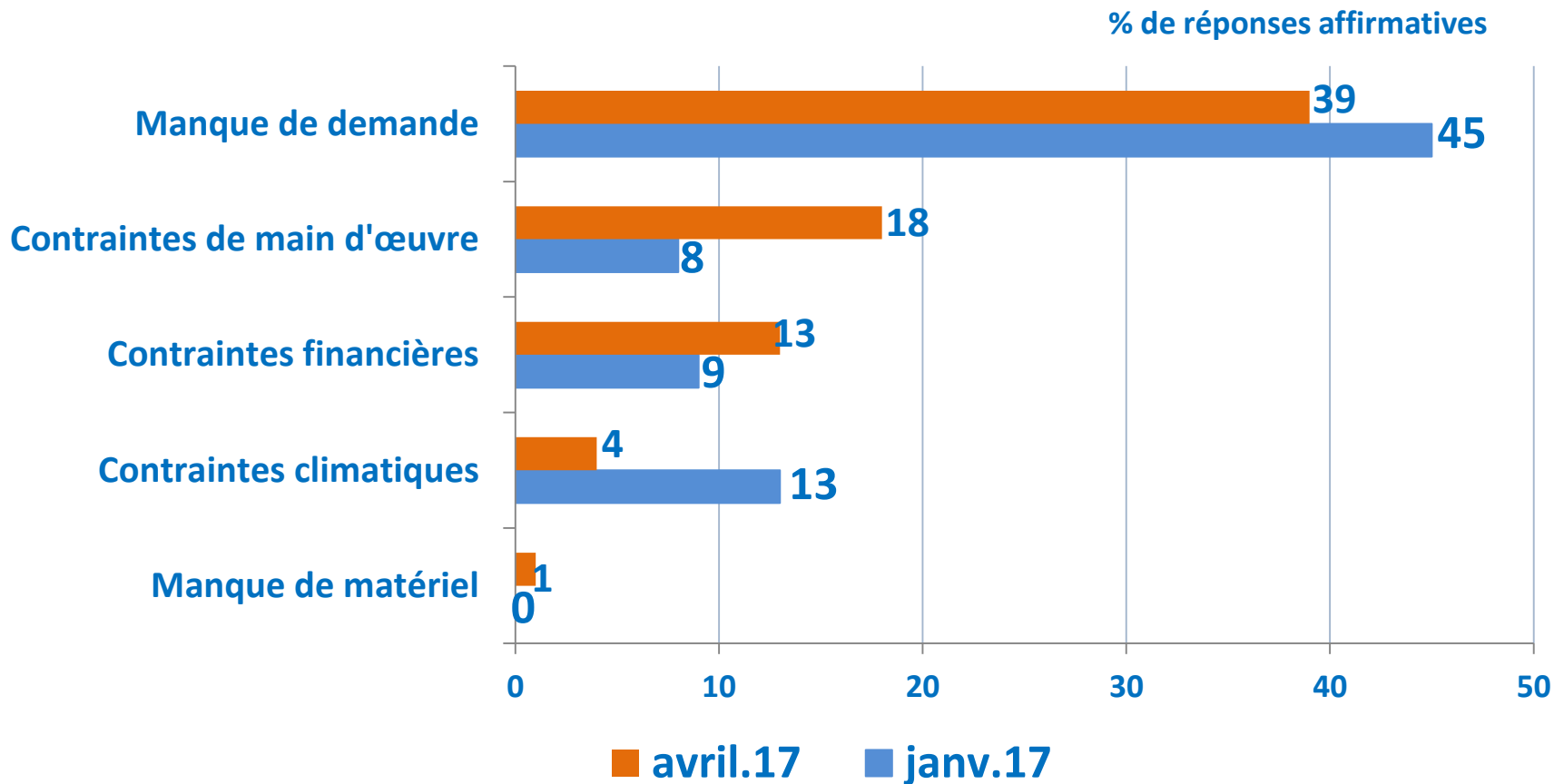
Solde d'opinion sur l'activité passée au T1 2017 (cvs)

Solde d'opinion sur l'activité future au T2 2017 (cvs)



# Des contraintes de production commencent à apparaître

Source : enquête trimestrielle d'opinion FNTP/INSEE (avril 2017)





**Prévision d'activité TP 2017 : + 2,5%**

# De la visibilité sur l'AFITF

## Budget AFITF :

2017  
2,15 Md€

Besoin annuel minimum  
3 Md€

Autres recettes

450 M€

TICPE (total prévu initialement en loi de finances 2015)

1 135 M€

TICPE (plafonnée)

Contribution exceptionnelle des SCA

Contribution exceptionnelle des SCA

100 M€

Redevance domaniale, TAT, amendes radars

Redevance domaniale, TAT, amendes radars

1 315 M€

735 M€

100 M€

1 315 M€

Plafonnement TICPE:  
réduction d'environ  
400 M€ vers le  
budget général