

## Les Travaux Publics en juillet 2019

### L'activité garde la cadence

#### Des facturations en hausse.

Depuis le début de l'année, le montant des facturations affiche une dynamique solide : la progression s'établit à +13,8% en cumul depuis le début de l'année et à +10,6% en juillet comparé au même mois de l'année dernière. L'activité est toujours portée par l'investissement des communes à l'approche des prochaines élections municipales mais aussi par la dynamique soutenue des grands opérateurs (Grand Paris, plan très haut débit...). En rythme annuel, le taux de croissance de l'activité s'établit désormais +11,1%.

#### Stabilisation des prises de commandes.

Le montant de marchés conclus reste stable par rapport au mois précédent. Toutefois, en cumul depuis le début de l'année, les prises de commande souffrent toujours d'un effet de base lié à l'attribution de lots importants du Grand Paris Express début 2018 (-5,7%). D'après les [résultats de l'enquête d'opinion de juillet 2019](#), les carnets de commandes au T2 2019 restent stables et se situent en moyenne nationale à 6,6 mois de travail toutes spécialités confondues.

#### Des difficultés de recrutement.

En lien avec le dynamisme de l'activité, les heures totales travaillées (ouvriers permanents + intérimaires) affichent une hausse de +5,5% depuis le début de l'année. Dans ce contexte, les effectifs ouvriers progressent de +2,1% en cumul depuis le début de l'année. La hausse des effectifs devrait se poursuivre dans les mois à venir puisque selon [l'enquête d'opinion de juillet 2019](#), les difficultés de recrutement atteignent un sommet avec près d'un chef d'entreprise sur deux qui se dit contraint faute de personnel.

**Le mois de juillet s'inscrit dans la continuité d'un 1<sup>er</sup> semestre dynamique et la croissance de l'activité bénéficie toujours d'un contexte porteur. Toutefois, dans cette conjoncture favorable, plusieurs facteurs incitent à la vigilance : les tensions inflationnistes sur les coûts de production restent fortes tandis que des difficultés d'approvisionnement en bitume touchent l'activité routière. Si ces dernières ne sont pas réglées, la dynamique de cette spécialité pourrait être ralentie au cours des prochains mois.**

### BAROMÈTRE



#### Travaux réalisés

▲ + 13,8%

De janvier à fin juillet (évolution 1 an)  
Données facturations CVS-CJO en volume



#### Marchés conclus

▼ - 5,7%

De janvier à fin juillet (évolution 1 an)  
Données CVS-CJO en volume



#### Heures travaillées

▲ + 6,6%

De janvier à fin juillet (évolution 1 an)  
Données cvs-cjo ouvriers permanents



#### Heures intérimaires

▲ + 1,1%

De janvier à fin juillet (évolution 1 an)  
Données cvs-cjo



#### Effectifs ouvriers

▲ + 2,1%

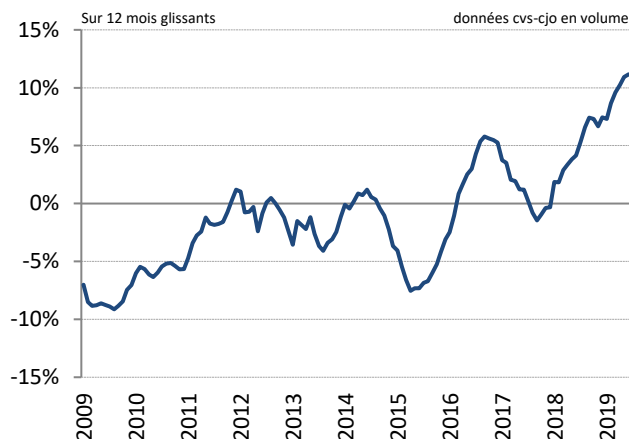
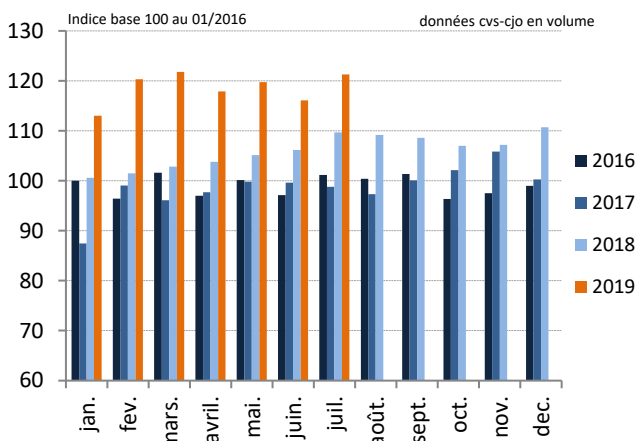
De janvier à fin juillet (évolution 1 an)  
Données cvs-cjo



## Travaux réalisés

Depuis 4 ans

Depuis 10 ans



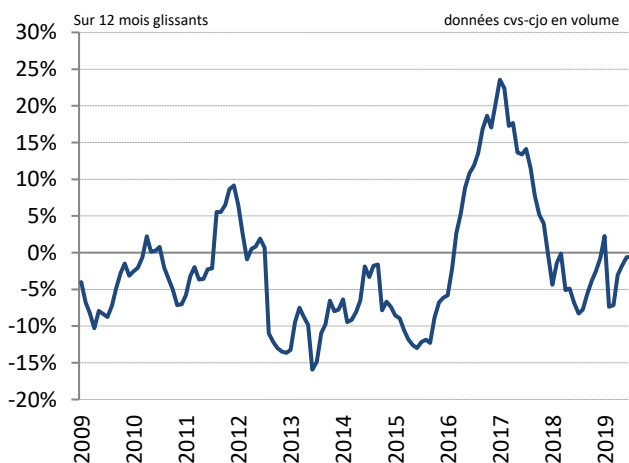
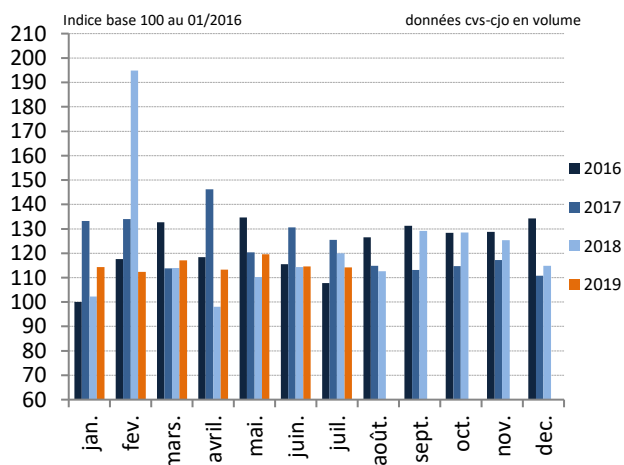
	M/M-1	M/M-12	3 mois glissants	Cumul depuis janvier	12 mois glissants
Données brutes	22,3%	16,7%	14,0%	16,9%	14,9%
Données cvs-cjo à prix courants	4,3%	12,0%	13,4%	16,5%	14,8%
Données cvs-cjo à prix constants	4,5%	10,6%	11,2%	13,8%	11,1%



## Marchés conclus

Depuis 4 ans

Depuis 10 ans

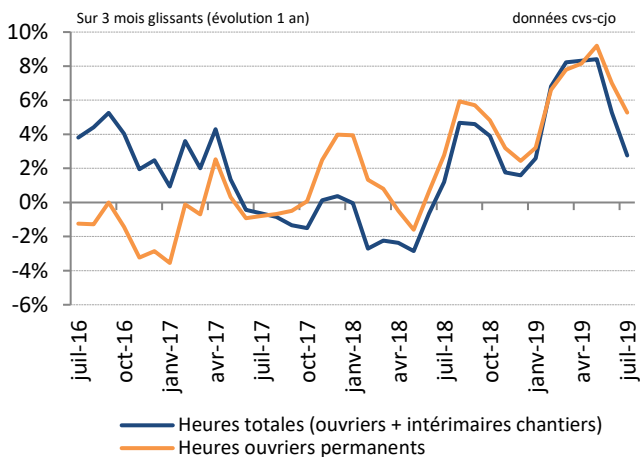


	M/M-1	M/M-12	3 mois glissants	Cumul depuis janvier	12 mois glissants
Données brutes	0,7%	-0,7%	3,6%	-3,4%	3,3%
Données cvs-cjo à prix courants	-0,5%	-3,6%	3,0%	-3,3%	2,7%
Données cvs-cjo à prix constants	-0,3%	-4,8%	1,1%	-5,7%	-0,6%

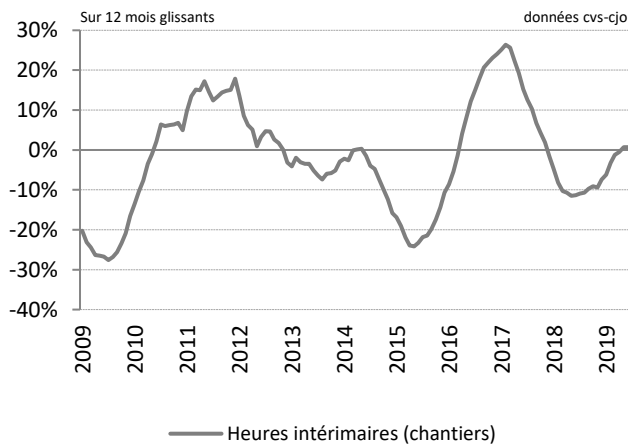
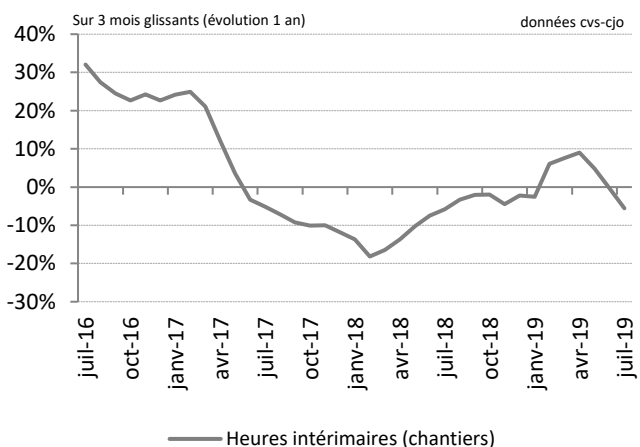
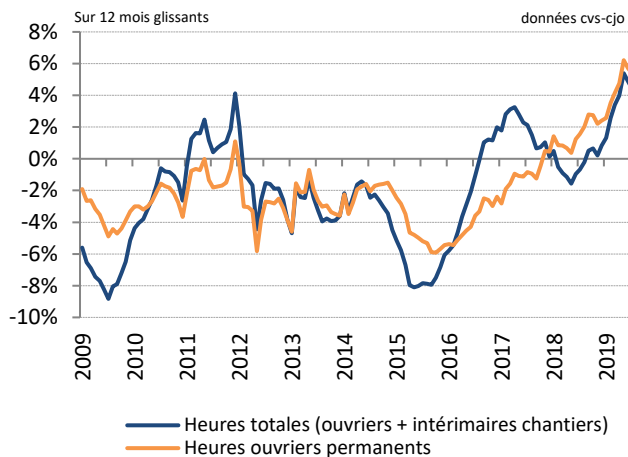


## Heures travaillées

### Depuis 4 ans



### Depuis 10 ans



### Heures totales travaillées (heures ouvriers permanents + heures intérimaires chantiers)

	M/M-1	M/M-12	3 mois glissants	Cumul depuis janvier	12 mois glissants
Données brutes	8,5%	2,0%	2,6%	5,3%	4,3%
Données cvs-cjo	1,4%	-1,1%	2,8%	5,5%	4,4%

### Heures travaillées par les ouvriers permanents

	M/M-1	M/M-12	3 mois glissants	Cumul depuis janvier	12 mois glissants
Données brutes	8,5%	5,8%	4,8%	6,5%	5,5%
Données cvs-cjo	2,9%	2,1%	5,3%	6,6%	5,4%

### Heures travaillées par les intérimaires

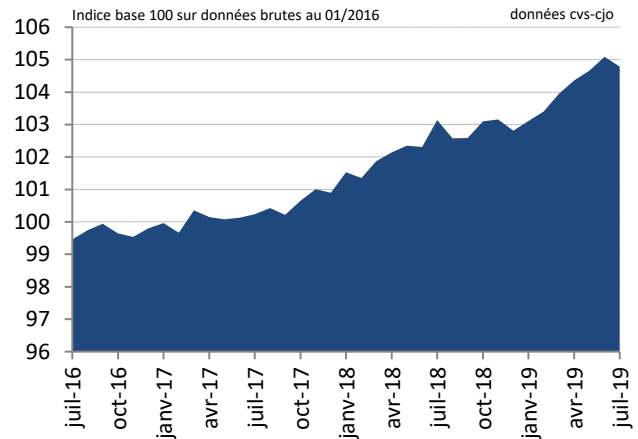
	M/M-1	M/M-12	3 mois glissants	Cumul depuis janvier	12 mois glissants
Données brutes	8,5%	-11,1%	-5,6%	0,8%	-0,9%
Données cvs-cjo	-7,6%	-13,4%	-5,6%	1,1%	-0,4%



## Effectifs ouvriers permanents

	Données brutes	Données cvs-cjo
M/M-1	-0,3%	-0,3%
M/M-12	1,7%	1,6%
3 mois glissants	2,4%	2,2%
Cumul depuis janvier	2,1%	2,1%
12 mois glissants	2,1%	2,1%

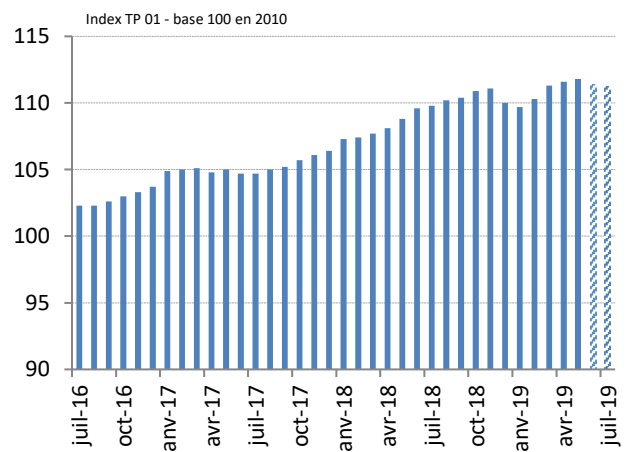
### Depuis 4 ans



## Index TP 01

	Données mai 2019
M/M-1	0,2%
M/M-12	2,8%
3 mois glissants	3,1%
Cumul depuis janvier	2,9%
12 mois glissants	3,9%

### Depuis 4 ans



Source : INSEE

Source : INSEE et estimations FNTF sur les deux derniers mois

## Pour comprendre ces résultats

L'enquête mensuelle d'activité dans le BTP est réalisée en partie par la FNTF par délégation du Service de la Donnée et des Etudes Statistiques (SDÉS) du Ministère de la Transition écologique et solidaire – [Arrêté du 29 avril 2016](#). Cette enquête est utilisée par l'INSEE dans le calcul de l'indicateur Travaux Publics (les heures travaillées par le personnel productif) qui rentre dans la composition de l'« Indice de la Production Industrielle » - IPI - publié par l'INSEE et qui est ultérieurement transmis à EUROSTAT dans le cadre de ses indicateurs à court terme. L'enquête faisant partie intégrante du Système Statistique Public, un changement d'échantillon et un changement de méthodologie sont appliqués depuis janvier 2016 afin de répondre aux nouvelles réglementations d'Eurostat. Ces modifications créant une rupture statistique, la FNTF communique depuis mars 2016 les résultats en évolution avec une base 100 en janvier 2016. L'enquête est réalisée auprès d'un échantillon de 2300 entreprises interrogées sur leurs résultats d'activité en France métropolitaine. **Les données du mois M en cours sont provisoires.** Certaines séries sont corrigées des variations saisonnières et des jours ouvrables (cvs-cjo). Les travaux réalisés et les marchés conclus sont également calculés à prix constants (au prix de 2018) afin d'apprécier les évolutions en volume de ces variables. Le déflateur implicite alors utilisé est l'index général TP01 (tous travaux). L'évolution M/M-1 (M/M-12) correspond au taux de variation en % du mois en cours par rapport au mois précédent (au même mois de l'année précédente). **L'évolution sur 3 (ou 12) mois glissants représente la variation en % des 3 (ou 12) derniers mois par rapport aux mêmes mois de l'année précédente.** Enfin, le cumul depuis janvier compare les données des n premiers mois de l'année aux résultats enregistrés un an auparavant.

Pour disposer des indices détaillés de 2003 à 2019, veuillez [cliquer sur le lien suivant](#).

