

**POUR PLUS  
D'INFORMATIONS**

TÉL : 01 44 13 32 16  
FAX : 01 44 13 32 44  
www.fntp.fr

**Corine LE SCIELLOUR**  
Directrice Générale Déléguée  
lesciellour@fntp.fr

**Jean-Philippe DUPEYRON**  
Chef du service  
des affaires économiques  
dupeyronjp@fntp.fr

**Madleen FALH**  
Conjoncture et prévisions  
falhm@fntp.fr

**Romain GUILLET**  
Aménagement du territoire  
guilletr@fntp.fr

**Sylvain SIMÉON**  
Collectivités locales  
simeons@fntp.fr



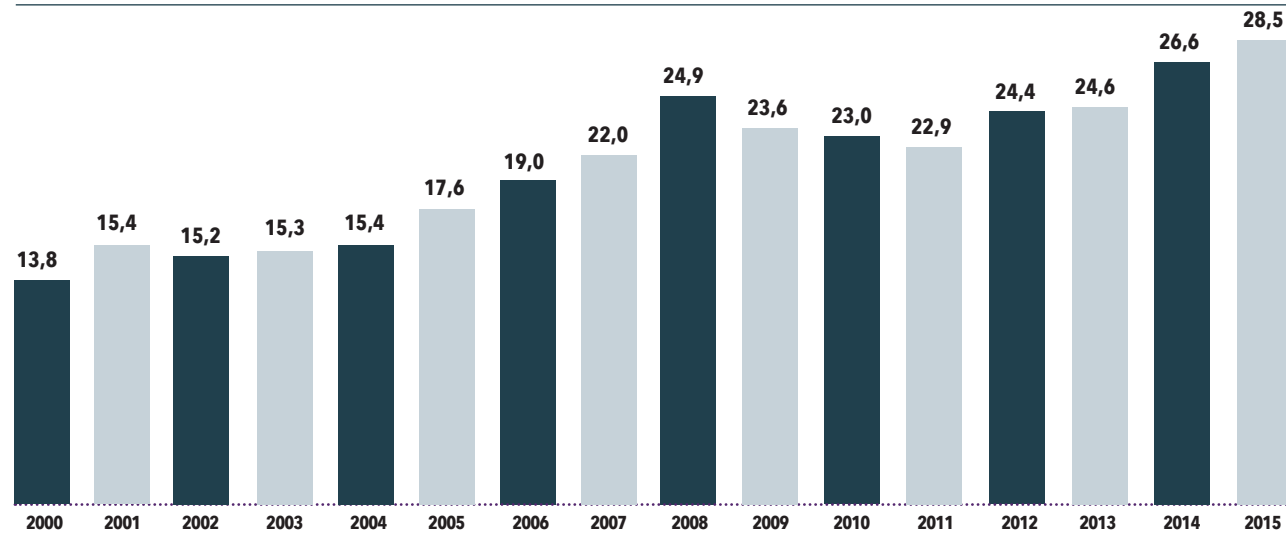
www.fntp.fr

3 rue de Berri - 75008 Paris  
Tél. 01 44 13 31 44 - Fax 01 45 61 04 47  
Contact : infos@fntp.fr

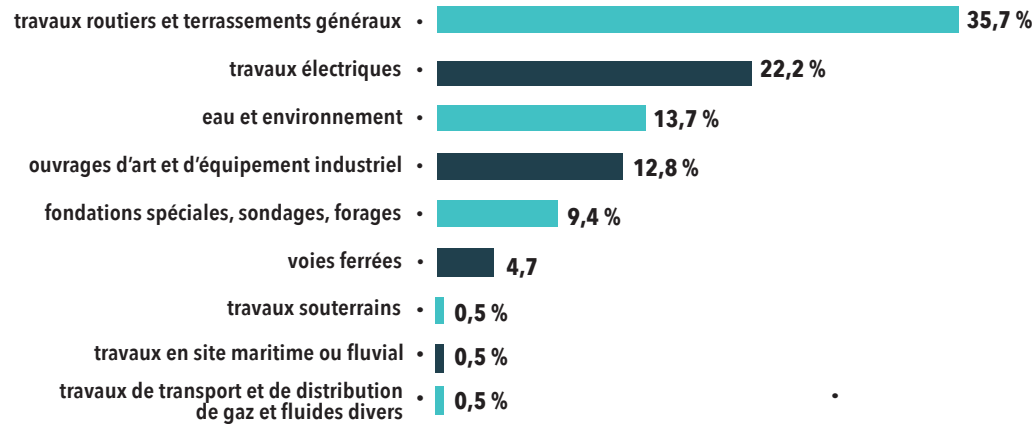
MARCHÉS EXTÉRIEURS

**CHIFFRE D'AFFAIRES HORS MÉTROPOLE**

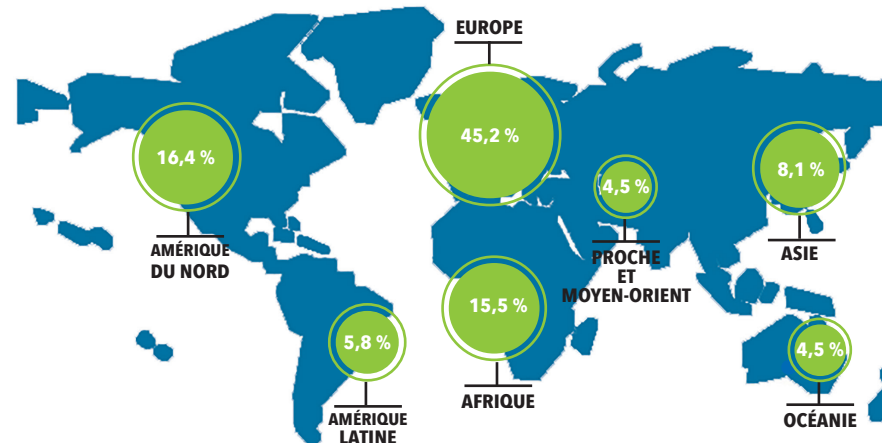
-----> en milliards d'euros courants



**ACTIVITÉS**



**ZONES GÉOGRAPHIQUES**



**LES  
TRAVAUX PUBLICS**

en  
**2015**



www.reinvestissonslafrance.fr

**MARCHÉ INTÉRIEUR**

Chiffre d'affaires  
**36,4 Mds euros**

Variation 2015/2014  
en euros courants  
**- 8,2 %**

**7 511** entreprises  
**245 015** salariés

**MARCHÉS EXTÉRIEURS**

Chiffre d'affaires  
**28,5 Mds euros**

Variation 2015/2014  
en euros courants  
**+ 7,0 %**

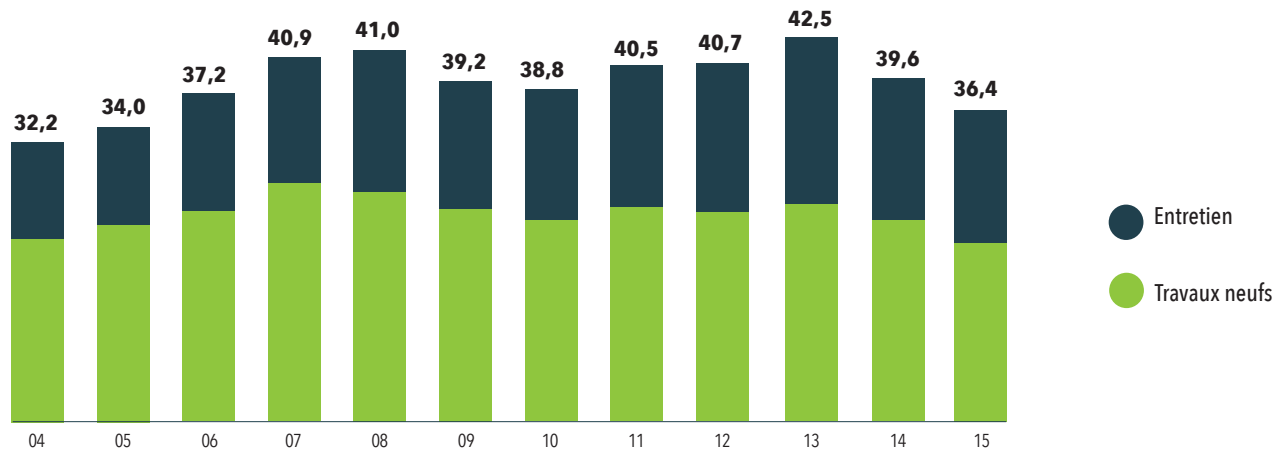
## ACTIVITÉS //

	2015 en millions d'euros	2015/2014 courants	part 2015
Travaux routiers	12 236,3	- 8,8 %	33,7 %
Terrassements	6 179,8	- 17,1 %	17,0 %
Adduction d'eau, assainissement, autres canalisations et installations	6 084,6	- 7,5 %	16,7 %
Travaux électriques	5 347,0	0,0 %	14,7 %
Ouvrages d'art et d'équipement industriel	3 302,6	- 8,8 %	9,1 %
Voies ferrées	1 289,4	7,8 %	3,5 %
Fondations spéciales, sondages, forages	1 023,2	- 10,7 %	2,8 %
Travaux souterrains	461,1	50,0 %	1,3 %
Travaux en site maritime ou fluvial	358,5	- 16,7 %	1,0 %
Travaux de génie agricole	74,2	- 18,0 %	0,2 %
<b>Ensemble</b>	<b>36 356,7</b>	<b>- 8,2 %</b>	<b>100,0 %</b>

## CLIENTS //

	2015 en millions d'euros
ÉTAT	1 075
CONCESSIONS ET CONTRATS DE PARTENARIATS (Inclus sociétés autoroutières)	2 127
ENTREPRISES PUBLIQUES EDF-RTE-ENEDIS-ENGIE : 8,1 % SNCF Réseau-RATP-TCU : 5,8 % Autres : 3,0 %	6 135
SECTEUR PRIVÉ Entreprises industrielles et commerciales : 23,9 % Sous-traitance BTP : 5,5 % Particuliers : 4,4 %	12 307
COLLECTIVITÉS LOCALES Communes et EPCI : 30,9 % Conseils Départementaux : 7,7 % Conseils Régionaux : 1,9 %	14 713
<b>Total</b>	<b>36 357</b>

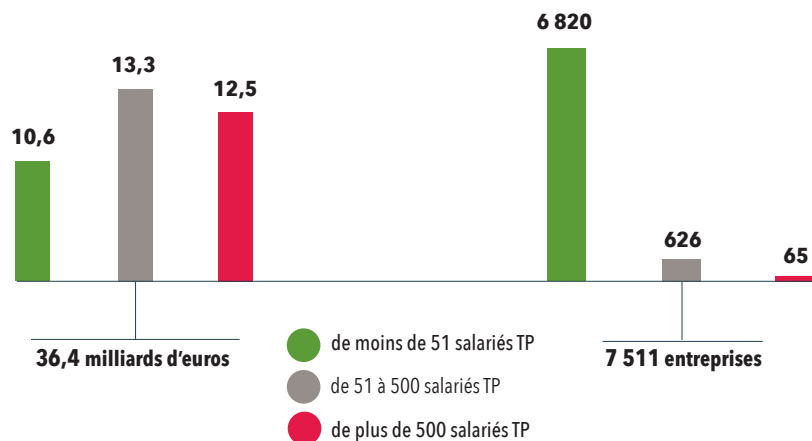
## CHIFFRE D'AFFAIRES EN MÉTROPOLE // ----- en milliards d'euros courants



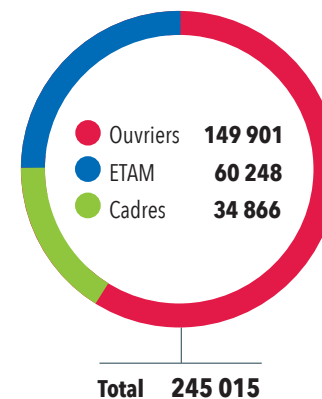
## RÉGIONS // ----- en millions d'euros

Région	2015	Poids de la région
ÎLE-DE-FRANCE	6 861,1	18,9 %
AUVERGNE - RHÔNE-ALPES	4 829,0	13,3 %
OCCITANIE	3 677,4	10,1 %
NOUVELLE-AQUITAINE	3 645,0	10,0 %
PROVENCE-ALPES-CÔTE D'AZUR	3 399,9	9,3 %
HAUTS-DE-FRANCE	2 820,4	7,8 %
GRAND EST	2 591,9	7,1 %
PAYS DE LA LOIRE	2 181,6	6,0 %
BRETAGNE	1 877,6	5,2 %
NORMANDIE	1 846,1	5,1 %
CENTRE - VAL DE LOIRE	1 344,5	3,7 %
BOURGOGNE - FRANCHE-COMTÉ	1 282,2	3,5 %
<b>France entière</b>	<b>36 356,7</b>	<b>100,0 %</b>

## ENTREPRISES //



## SALARIÉS //





**LES TRAVAUX  
PUBLICS** FÉDÉRATION  
NATIONALE

[www.fntp.fr](http://www.fntp.fr)

3 rue de Berri - 75008 Paris  
Tél. 01 44 13 31 44 - Fax 01 45 61 04 47  
Contact : [infos@fntp.fr](mailto:infos@fntp.fr)



**LES  
TRAVAUX PUBLICS**  
en  
**2015**



**RÉINVESTISSONS  
LA FRANCE** ”

[www.reinvestissonsfrance.fr](http://www.reinvestissonsfrance.fr)