

Surcoûts Covid sur les chantiers de Travaux Publics

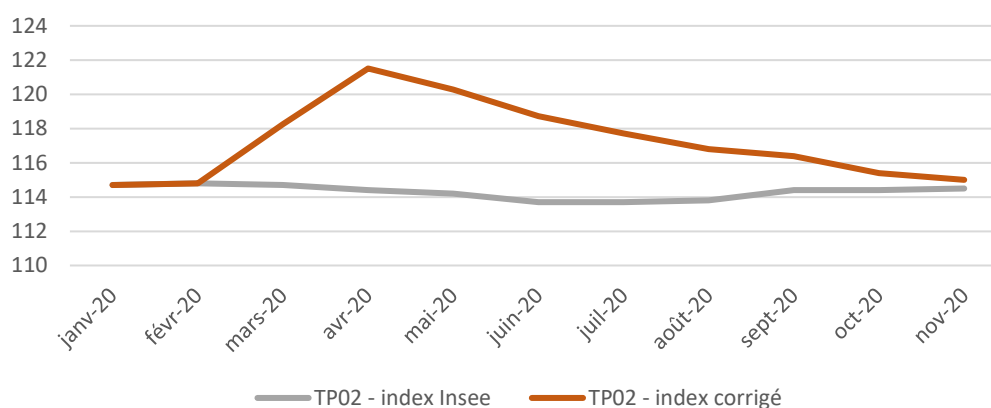
Mise à disposition d'Index TP majorés pour la période mars 2020 - novembre 2020

Les tableaux et graphiques suivants détaillent pour chaque index TP les coefficients correcteurs élaborés par l'INSEE et le Service des données et études statistiques (SDES) et la comparaison entre l'Index publié par l'INSEE et l'index corrigé.

- **Index Travaux Publics - TP02 - Travaux de génie civil et d'ouvrages d'art neufs ou rénovation - Base 2010**

Comparaison index TP02	janv-20	févr-20	mars-20	avr-20	mai-20	juin-20	juil-20	août-20	sept-20	oct-20	nov-20
TP02 - index Insee	114,7	114,8	114,7	114,4	114,2	113,7	113,7	113,8	114,4	114,4	114,5
TP02 - index corrigé	114,7	114,8	118,3	121,5	120,3	118,7	117,7	116,8	116,4	115,4	115,0
Coefficient correcteur de majoration	1,000	1,000	1,031	1,062	1,053	1,044	1,035	1,026	1,017	1,009	1,004
Majoration en %	0,00%	0,00%	3,11%	6,21%	5,32%	4,43%	3,53%	2,64%	1,74%	0,87%	0,44%

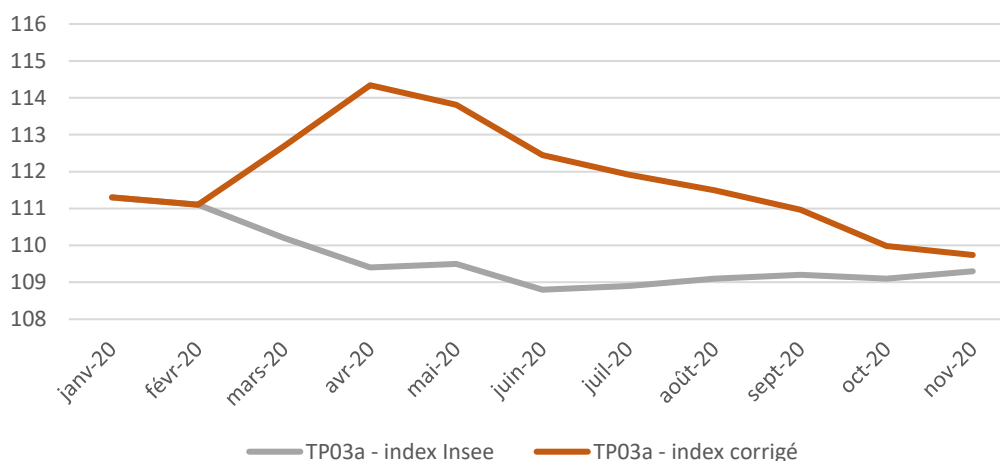
INDEX TP02 - Travaux de génie civil et d'ouvrages d'art neufs ou rénovation



▪ **Index Travaux Publics - TP03a - Grands terrassements - Base 2010**

Comparaison index TP03a	janv-20	févr-20	mars-20	avr-20	mai-20	juin-20	juil-20	août-20	sept-20	oct-20	nov-20
TP03a - index Insee	111,3	111,1	110,2	109,4	109,5	108,8	108,9	109,1	109,2	109,1	109,3
TP03a - index corrigé	111,3	111,1	112,7	114,3	113,8	112,5	111,9	111,5	111,0	110,0	109,7
Coefficient correcteur de majoration	1,0000	1,0000	1,0226	1,0452	1,0394	1,0336	1,0277	1,0219	1,0161	1,0081	1,0040
Majoration en %	0,00%	0,00%	2,26%	4,52%	3,94%	3,36%	2,77%	2,19%	1,61%	0,81%	0,40%

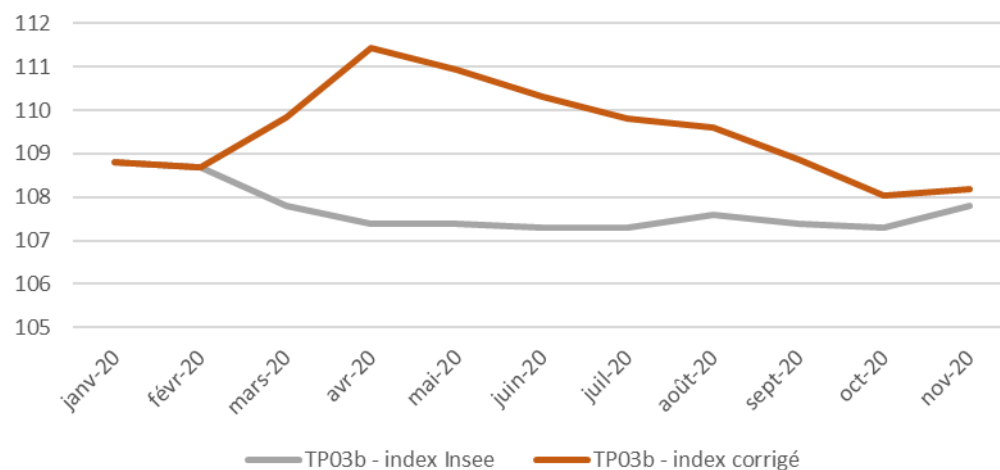
INDEX TP03a - Grands terrassements



▪ **Index Travaux Publics - TP03b - Travaux à l'explosif - Base 2010**

Comparaison index TP03b	janv-20	févr-20	mars-20	avr-20	mai-20	juin-20	juil-20	août-20	sept-20	oct-20	nov-20
TP03b - index Insee	108,8	108,7	107,8	107,4	107,4	107,3	107,3	107,6	107,4	107,3	107,8
TP03b - index corrigé	108,8	108,7	109,8	111,4	110,9	110,3	109,8	109,6	108,9	108,0	108,2
Coefficient correcteur de majoration	1,0000	1,0000	1,0188	1,0376	1,0328	1,0281	1,0233	1,0185	1,0137	1,0069	1,0034
Majoration en %	0,00%	0,00%	1,88%	3,76%	3,28%	2,81%	2,33%	1,85%	1,37%	0,69%	0,34%

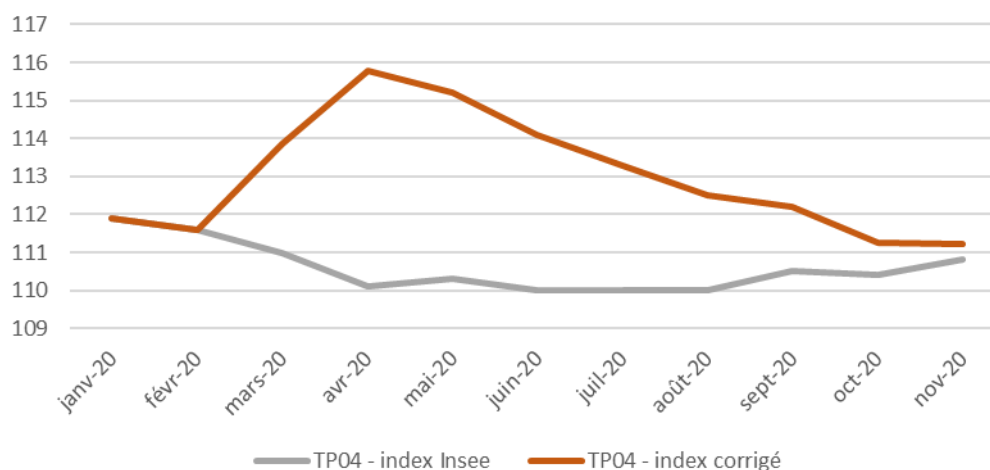
INDEX TP03b - Travaux à l'explosif



▪ **Index Travaux Publics - TP04 - Fondations et travaux géotechniques - Base 2010**

Comparaison index TP04	janv-20	févr-20	mars-20	avr-20	mai-20	juin-20	juil-20	août-20	sept-20	oct-20	nov-20
TP04 - index Insee	111,9	111,6	111,0	110,1	110,3	110,0	110,0	110,0	110,5	110,4	110,8
TP04 - index corrigé	111,9	111,6	113,9	115,8	115,2	114,1	113,3	112,5	112,2	111,2	111,2
Coefficient correcteur de majoration	1,0000	1,0000	1,0258	1,0516	1,0444	1,0371	1,0299	1,0226	1,0154	1,0077	1,0038
Majoration en %	0,00%	0,00%	2,58%	5,16%	4,44%	3,71%	2,99%	2,26%	1,54%	0,77%	0,38%

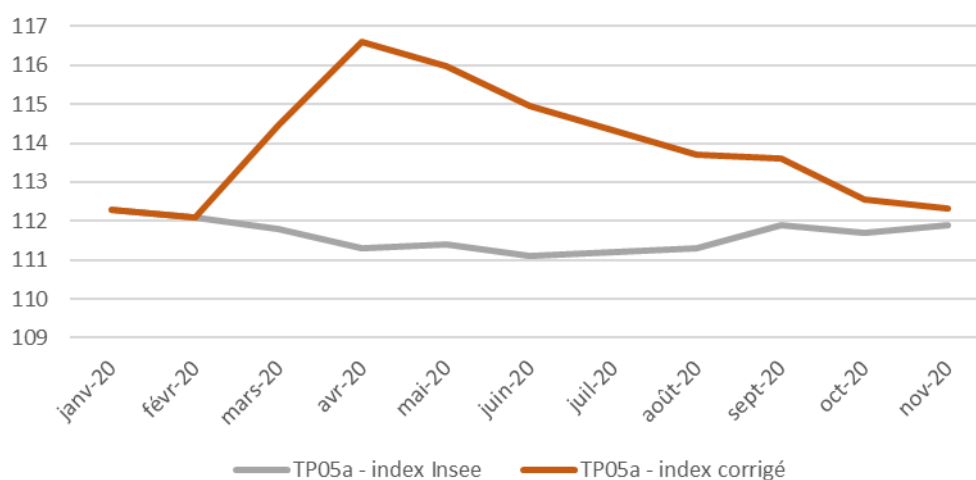
INDEX TP04 - Fondations et travaux géotechniques



▪ **Index Travaux Publics - TP05a - Travaux en souterrains traditionnels - Base 2010**

Comparaison index TP05a	janv-20	févr-20	mars-20	avr-20	mai-20	juin-20	juil-20	août-20	sept-20	oct-20	nov-20
TP05a - index Insee	112,3	112,1	111,8	111,3	111,4	111,1	111,2	111,3	111,9	111,7	111,9
TP05a - index corrigé	112,3	112,1	114,5	116,6	116,0	114,9	114,3	113,7	113,6	112,5	112,3
Coefficient correcteur de majoration	1,0000	1,0000	1,0238	1,0476	1,0411	1,0346	1,0281	1,0216	1,0151	1,0076	1,0038
Majoration en %	0,00%	0,00%	2,38%	4,76%	4,11%	3,46%	2,81%	2,16%	1,51%	0,76%	0,38%

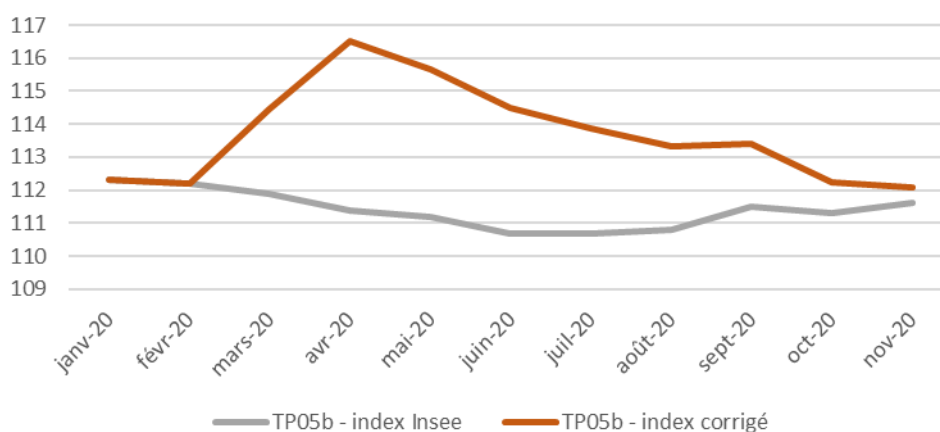
INDEX TP05a - Travaux en souterrains traditionnels



▪ **Index Travaux Publics - TP05b - Travaux en souterrains avec tunnelier - Base 2010**

Comparaison index TP05b	janv-20	févr-20	mars-20	avr-20	mai-20	juin-20	juil-20	août-20	sept-20	oct-20	nov-20
TP05b - index Insee	112,3	112,2	111,9	111,4	111,2	110,7	110,7	110,8	111,5	111,3	111,6
TP05b - index corrigé	112,3	112,2	114,5	116,5	115,7	114,5	113,9	113,3	113,4	112,2	112,1
Coefficient correcteur de majoration	1,0000	1,0000	1,0230	1,0460	1,0402	1,0344	1,0285	1,0227	1,0169	1,0085	1,0042
Majoration en %	0,00%	0,00%	2,30%	4,60%	4,02%	3,44%	2,85%	2,27%	1,69%	0,85%	0,42%

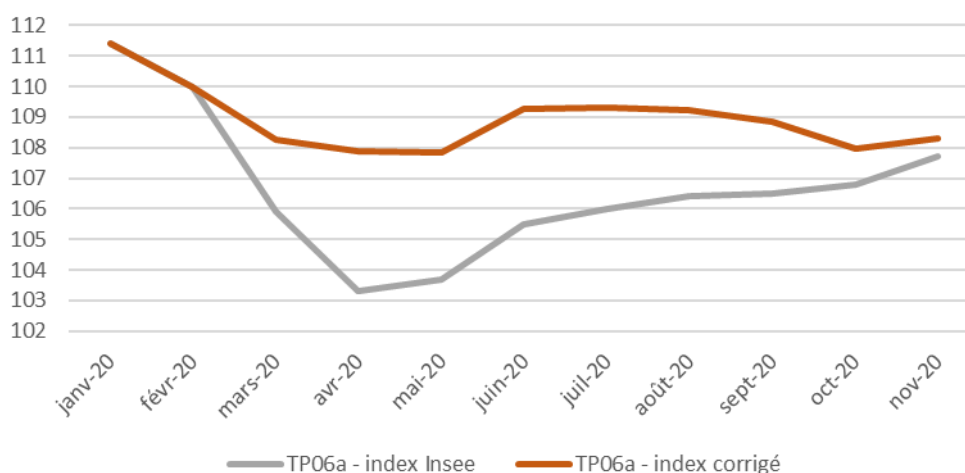
INDEX TP05b - Travaux en souterrains avec tunnelier



▪ **Index Travaux Publics - TP06a - Grands dragages maritimes - Base 2010**

Comparaison index TP06a	janv-20	févr-20	mars-20	avr-20	mai-20	juin-20	juil-20	août-20	sept-20	oct-20	nov-20
TP06a - index Insee	111,4	110,0	105,9	103,3	103,7	105,5	106,0	106,4	106,5	106,8	107,7
TP06a - index corrigé	111,4	110,0	108,3	107,9	107,8	109,2	109,3	109,2	108,9	108,0	108,3
Coefficient correcteur de majoration	1,0000	1,0000	1,0222	1,0444	1,0400	1,0355	1,0311	1,0267	1,0222	1,0111	1,0056
Majoration en %	0,00%	0,00%	2,22%	4,44%	4,00%	3,55%	3,11%	2,67%	2,22%	1,11%	0,56%

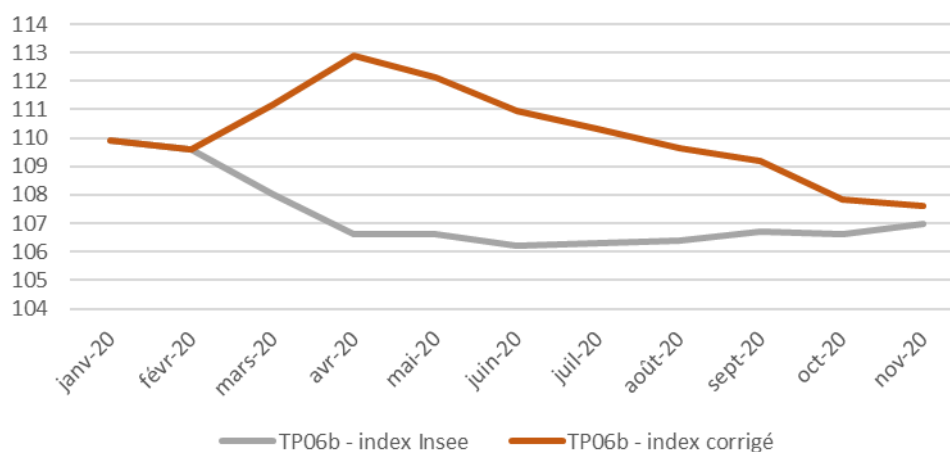
INDEX TP06a - Grands dragages maritimes



▪ **Index Travaux Publics - TP06b - Dragages fluviaux et petits dragages maritimes - Base 2010**

Comparaison index TP06b	janv-20	févr-20	mars-20	avr-20	mai-20	juin-20	juil-20	août-20	sept-20	oct-20	nov-20
TP06b - index Insee	109,9	109,6	108,0	106,6	106,6	106,2	106,3	106,4	106,7	106,6	107,0
TP06b - index corrigé	109,9	109,6	111,2	112,9	112,1	110,9	110,3	109,7	109,2	107,9	107,6
Coefficient correcteur de majoration	1,0000	1,0000	1,0294	1,0589	1,0518	1,0447	1,0376	1,0306	1,0235	1,0117	1,0059
Majoration en %	0,00%	0,00%	2,94%	5,89%	5,18%	4,47%	3,76%	3,06%	2,35%	1,17%	0,59%

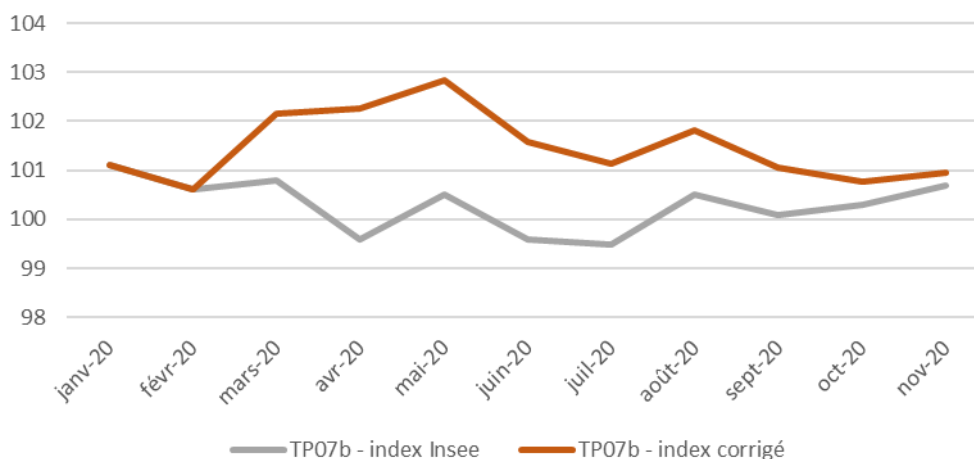
INDEX TP06b - Dragages fluviaux et petits dragages maritimes



▪ **Index Travaux Publics - TP07b - Travaux de génie civil, béton et acier pour ouvrages maritimes - Base 2010**

Comparaison index TP07b	janv-20	févr-20	mars-20	avr-20	mai-20	juin-20	juil-20	août-20	sept-20	oct-20	nov-20
TP07b - index Insee	101,1	100,6	100,8	99,6	100,5	99,6	99,5	100,5	100,1	100,3	100,7
TP07b - index corrigé	101,1	100,6	102,1	102,3	102,8	101,6	101,1	101,8	101,1	100,8	100,9
Coefficient correcteur de majoration	1,0000	1,0000	1,0134	1,0267	1,0233	1,0198	1,0164	1,0130	1,0095	1,0048	1,0024
Majoration en %	0,00%	0,00%	1,34%	2,67%	2,33%	1,98%	1,64%	1,30%	0,95%	0,48%	0,24%

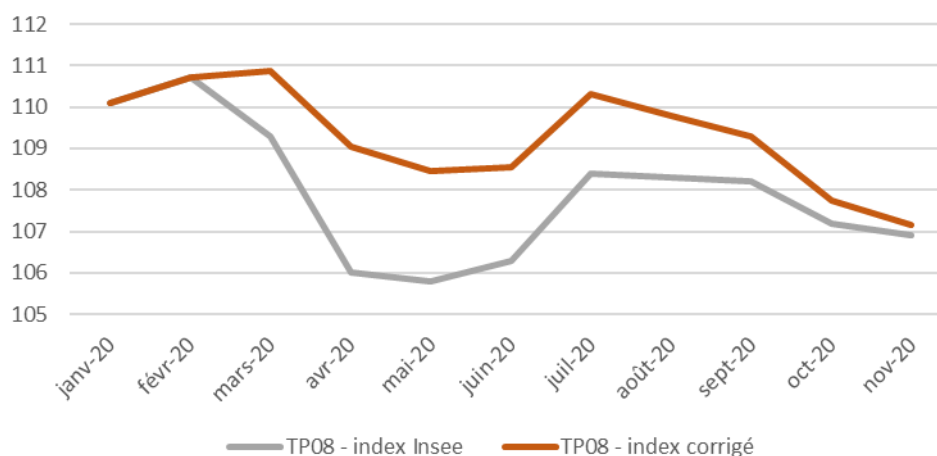
INDEX TP07b - Travaux de génie civil, béton et acier pour ouvrages maritimes



▪ **Index Travaux Publics - TP08 - Travaux d'aménagement et entretien de voirie - Base 2010**

Comparaison index TP08	janv-20	févr-20	mars-20	avr-20	mai-20	juin-20	juil-20	août-20	sept-20	oct-20	nov-20
TP08 - index Insee	110,1	110,7	109,3	106,0	105,8	106,3	108,4	108,3	108,2	107,2	106,9
TP08 - index corrigé	110,1	110,7	110,9	109,0	108,4	108,6	110,3	109,8	109,3	107,7	107,2
Coefficient correcteur de majoration	1,0000	1,0000	1,0144	1,0287	1,0250	1,0213	1,0175	1,0138	1,0101	1,0050	1,0025
Majoration en %	0,00%	0,00%	1,44%	2,87%	2,50%	2,13%	1,75%	1,38%	1,01%	0,50%	0,25%

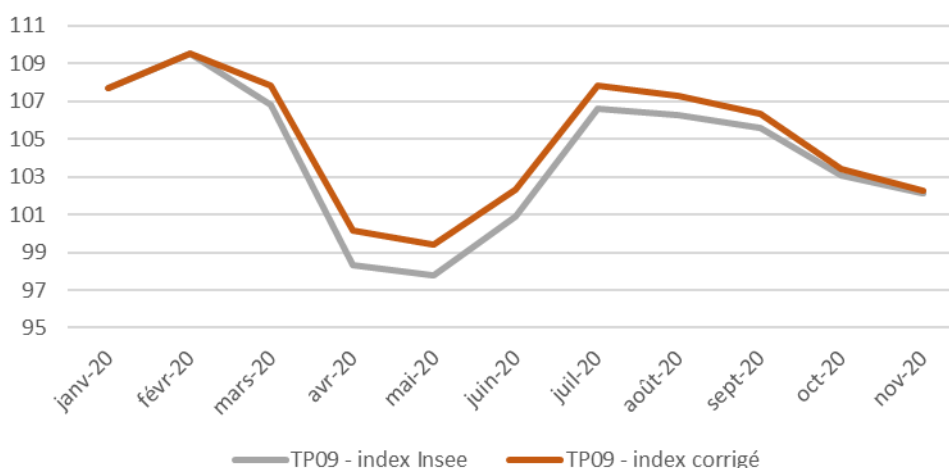
INDEX TP08 - Travaux d'aménagement et entretien de voirie



▪ **Index Travaux Publics - TP09 - Fabrication et mise en œuvre d'enrobés - Base 2010**

Comparaison index TP09	janv-20	févr-20	mars-20	avr-20	mai-20	juin-20	juil-20	août-20	sept-20	oct-20	nov-20
TP09 - index Insee	107,7	109,5	106,8	98,3	97,8	100,9	106,6	106,3	105,6	103,1	102,1
TP09 - index corrigé	107,7	109,5	107,8	100,2	99,4	102,3	107,8	107,3	106,3	103,4	102,3
Coefficient correcteur de majoration	1,0000	1,0000	1,0095	1,0190	1,0165	1,0141	1,0116	1,0092	1,0067	1,0034	1,0017
Majoration en %	0,00%	0,00%	0,95%	1,90%	1,65%	1,41%	1,16%	0,92%	0,67%	0,34%	0,17%

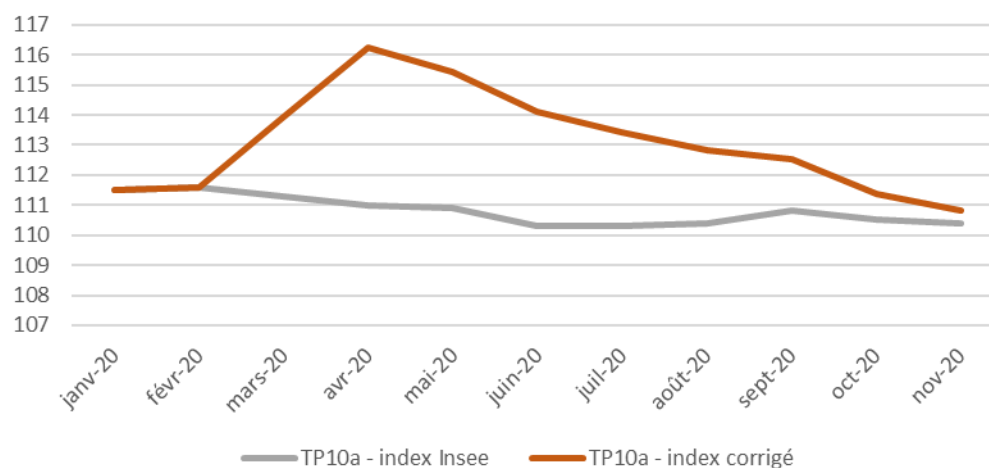
INDEX TP09 - Fabrication et mise en Oeuvre d'enrobés



▪ **Index Travaux Publics - TP10a - Canalisations, assainissement et adduction d'eau avec fourniture de tuyaux - Base 2010**

Comparaison index TP10a	janv-20	févr-20	mars-20	avr-20	mai-20	juin-20	juil-20	août-20	sept-20	oct-20	nov-20
TP10a - index Insee	111,5	111,6	111,3	111,0	110,9	110,3	110,3	110,4	110,8	110,5	110,4
TP10a - index corrigé	111,5	111,6	113,9	116,2	115,4	114,1	113,4	112,8	112,5	111,4	110,8
Coefficient correcteur de majoration	1,0000	1,0000	1,0236	1,0471	1,0408	1,0345	1,0282	1,0219	1,0156	1,0078	1,0039
Majoration en %	0,00%	0,00%	2,36%	4,71%	4,08%	3,45%	2,82%	2,19%	1,56%	0,78%	0,39%

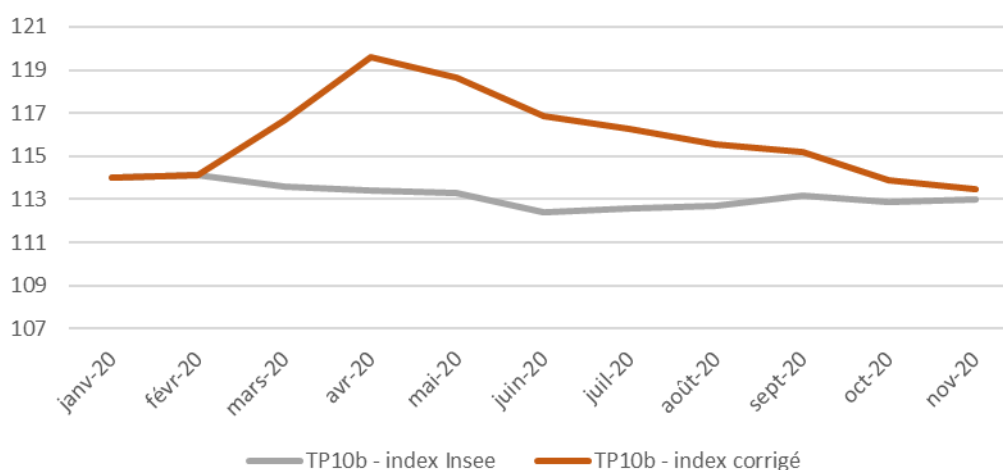
INDEX TP10a - Canalisations, assainissement et adduction d'eau avec fourniture de tuyaux



▪ **Index Travaux Publics - TP10b - Canalisations sans fourniture de tuyaux - Base 2010**

Comparaison index TP10b	janv-20	févr-20	mars-20	avr-20	mai-20	juin-20	juil-20	août-20	sept-20	oct-20	nov-20
TP10b - index Insee	114,0	114,1	113,6	113,4	113,3	112,4	112,6	112,7	113,2	112,9	113,0
TP10b - index corrigé	114,0	114,1	116,7	119,6	118,6	116,9	116,3	115,5	115,2	113,9	113,5
Coefficient correcteur de majoration	1,0000	1,0000	1,0272	1,0544	1,0471	1,0398	1,0325	1,0252	1,0179	1,0089	1,0045
Majoration en %	0,00%	0,00%	2,72%	5,44%	4,71%	3,98%	3,25%	2,52%	1,79%	0,89%	0,45%

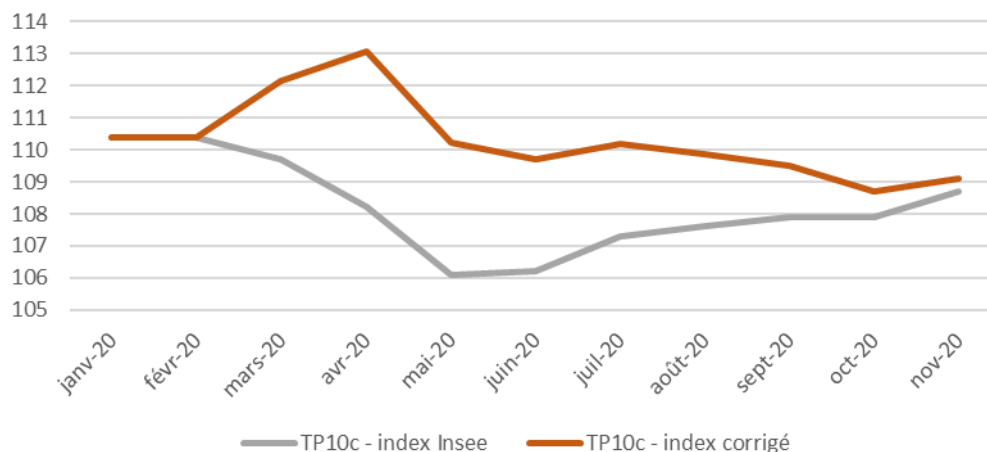
INDEX TP10b - Canalisations sans fourniture de tuyaux



▪ **Index Travaux Publics - TP10c - Réhabilitation de canalisations non visitables - Base 2010**

Comparaison index TP10c	janv-20	févr-20	mars-20	avr-20	mai-20	juin-20	juil-20	août-20	sept-20	oct-20	nov-20
TP10c - index Insee	110,4	110,4	109,7	108,2	106,1	106,2	107,3	107,6	107,9	107,9	108,7
TP10c - index corrigé	110,4	110,4	112,2	113,1	110,2	109,7	110,2	109,8	109,5	108,7	109,1
Coefficient correcteur de majoration	1,0000	1,0000	1,0224	1,0449	1,0389	1,0329	1,0269	1,0209	1,0149	1,0074	1,0037
Majoration en %	0,00%	0,00%	2,24%	4,49%	3,89%	3,29%	2,69%	2,09%	1,49%	0,74%	0,37%

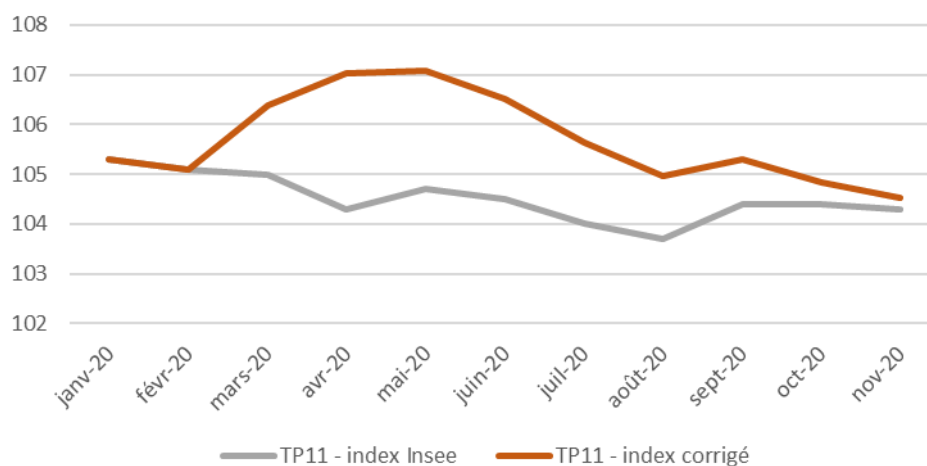
INDEX TP10c - Réhabilitation de canalisations non visitables



▪ **Index Travaux Publics - TP11 - Canalisations grandes distances de transport / transfert avec fourniture de tuyaux - Base 2010**

Comparaison index TP11	janv-20	févr-20	mars-20	avr-20	mai-20	juin-20	juil-20	août-20	sept-20	oct-20	nov-20
TP11 - index Insee	105,3	105,1	105,0	104,3	104,7	104,5	104,0	103,7	104,4	104,4	104,3
TP11 - index corrigé	105,3	105,1	106,4	107,0	107,1	106,5	105,6	105,0	105,3	104,8	104,5
Coefficient correcteur de majoration	1,0000	1,0000	1,0131	1,0263	1,0227	1,0192	1,0156	1,0121	1,0086	1,0043	1,0021
Majoration en %	0,00%	0,00%	1,31%	2,63%	2,27%	1,92%	1,56%	1,21%	0,86%	0,43%	0,21%

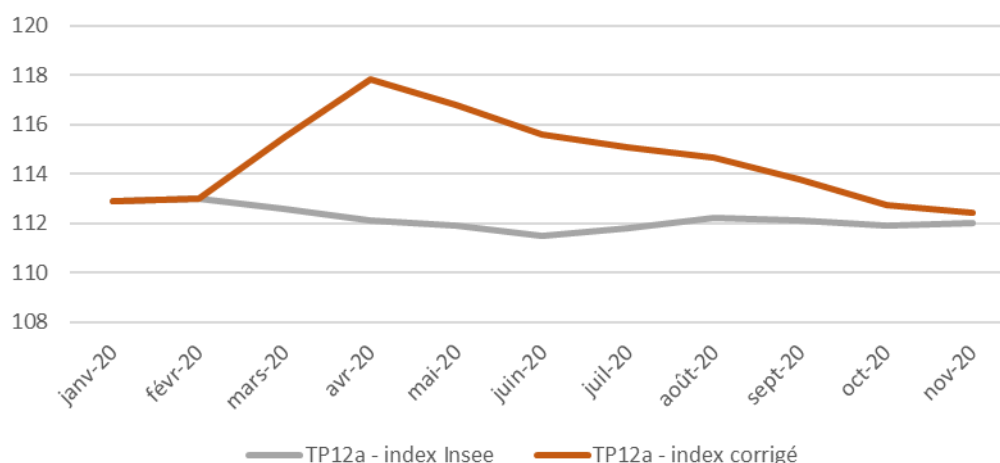
INDEX TP11 - Canalisations grandes distances de transport / transfert avec fourniture de tuyaux



▪ **Index Travaux Publics - TP12a - Réseaux d'énergie et de communication hors fibre optique - Base 2010**

Comparaison index TP12a	janv-20	févr-20	mars-20	avr-20	mai-20	juin-20	juil-20	août-20	sept-20	oct-20	nov-20
TP12a - index Insee	112,9	113,0	112,6	112,1	111,9	111,5	111,8	112,2	112,1	111,9	112,0
TP12a - index corrigé	112,9	113,0	115,5	117,8	116,8	115,6	115,1	114,7	113,8	112,7	112,4
Coefficient correcteur de majoration	1,0000	1,0000	1,0256	1,0511	1,0439	1,0366	1,0293	1,0221	1,0148	1,0074	1,0037
Majoration en %	0,00%	0,00%	2,56%	5,11%	4,39%	3,66%	2,93%	2,21%	1,48%	0,74%	0,37%

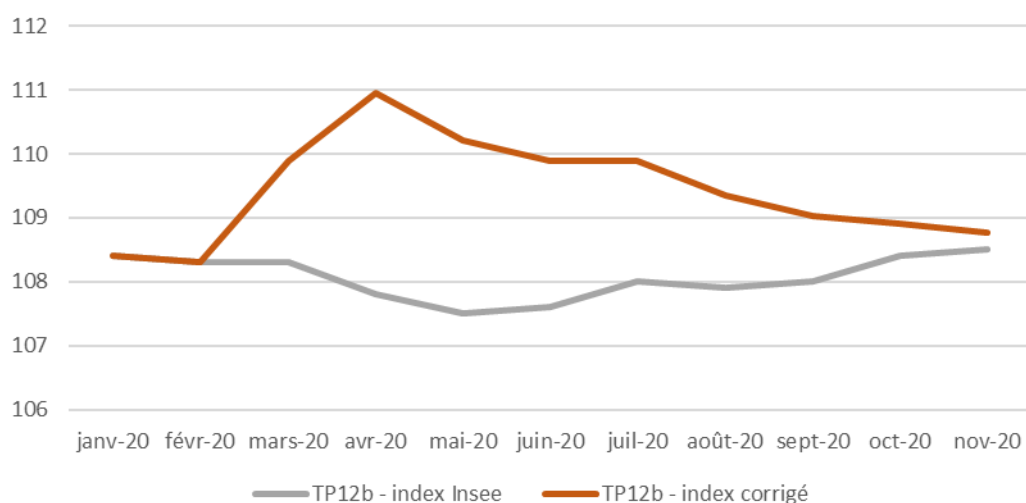
INDEX TP12a - Réseaux d'énergie et de communication hors fibre optique



▪ **Index Travaux Publics - TP12b - Eclairage public - Travaux d'installation - Base 2010**

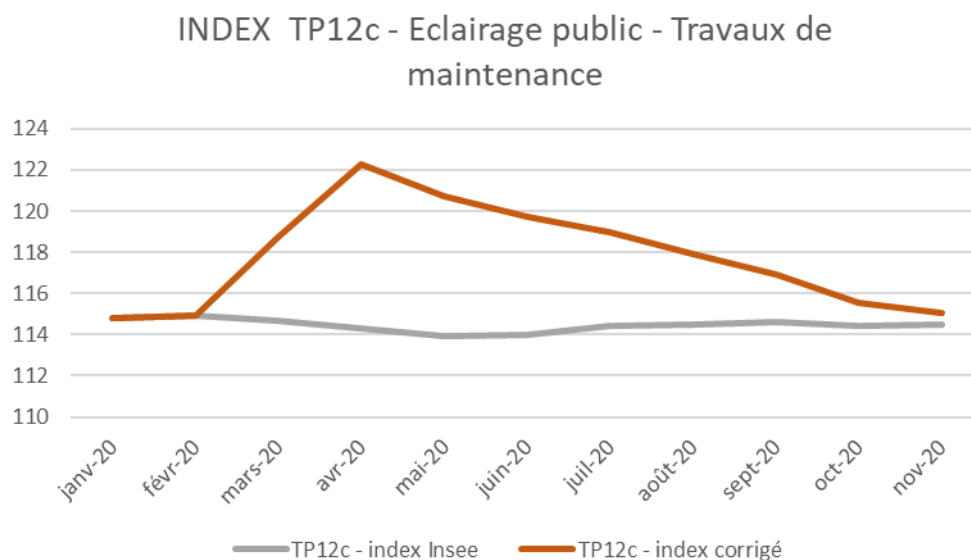
Comparaison index TP12b	janv-20	févr-20	mars-20	avr-20	mai-20	juin-20	juil-20	août-20	sept-20	oct-20	nov-20
TP12b - index Insee	108,4	108,3	108,3	107,8	107,5	107,6	108,0	107,9	108,0	108,4	108,5
TP12b - index corrigé	108,4	108,3	109,9	111,0	110,2	109,9	109,9	109,4	109,0	108,9	108,8
Coefficient correcteur de majoration	1,0000	1,0000	1,0146	1,0292	1,0253	1,0214	1,0174	1,0135	1,0096	1,0048	1,0024
Majoration en %	0,00%	0,00%	1,46%	2,92%	2,53%	2,14%	1,74%	1,35%	0,96%	0,48%	0,24%

INDEX TP12b - Eclairage public - Travaux d'installation



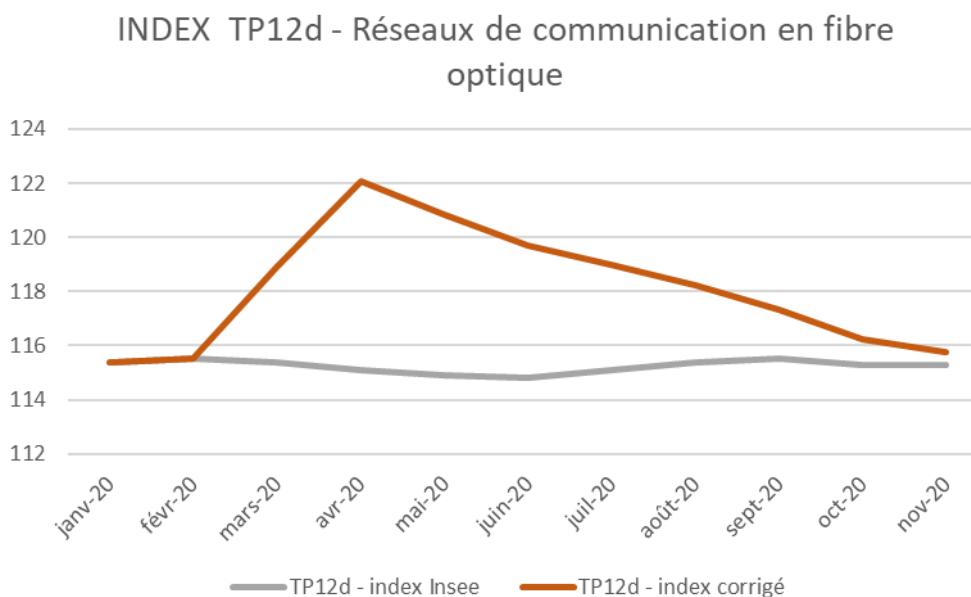
▪ **Index Travaux Publics - TP12c - Eclairage public - Travaux de maintenance - Base 2010**

Comparaison index TP12c	janv-20	févr-20	mars-20	avr-20	mai-20	juin-20	juil-20	août-20	sept-20	oct-20	nov-20
TP12c - index Insee	114,8	114,9	114,7	114,3	113,9	114,0	114,4	114,5	114,6	114,4	114,5
TP12c - index corrigé	114,8	114,9	118,7	122,3	120,7	119,7	119,0	117,9	116,9	115,5	115,1
Coefficient correcteur de majoration	1,0000	1,0000	1,0350	1,0700	1,0600	1,0500	1,0400	1,0300	1,0201	1,0100	1,0050
Majoration en %	0,00%	0,00%	3,50%	7,00%	6,00%	5,00%	4,00%	3,00%	2,01%	1,00%	0,50%



▪ **Index Travaux Publics - TP12d - Réseaux de communication en fibre optique - Base 2010**

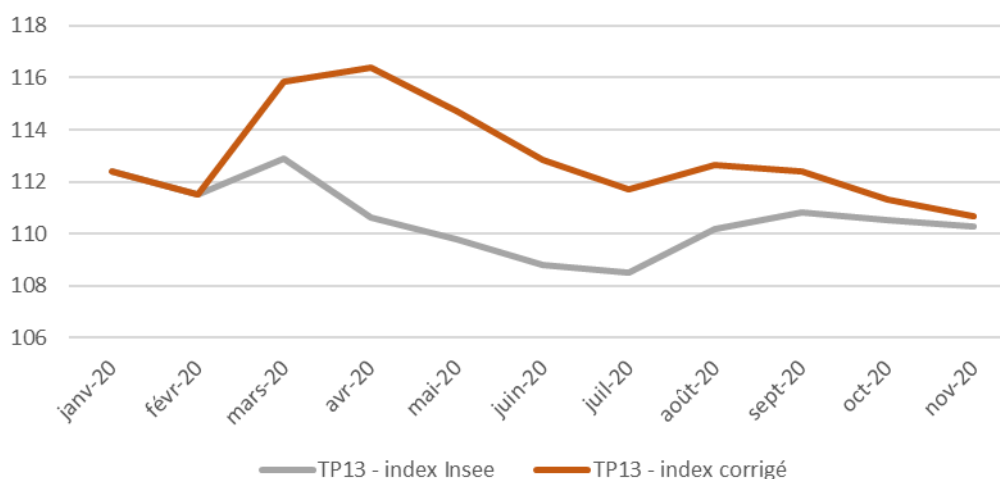
Comparaison index TP12d	janv-20	févr-20	mars-20	avr-20	mai-20	juin-20	juil-20	août-20	sept-20	oct-20	nov-20
TP12d - index Insee	115,4	115,5	115,4	115,1	114,9	114,8	115,1	115,4	115,5	115,3	115,3
TP12d - index corrigé	115,4	115,5	118,9	122,1	120,8	119,7	119,0	118,2	117,3	116,2	115,8
Coefficient correcteur de majoration	1,0000	1,0000	1,0302	1,0604	1,0515	1,0425	1,0336	1,0247	1,0158	1,0079	1,0039
Majoration en %	0,00%	0,00%	3,02%	6,04%	5,15%	4,25%	3,36%	2,47%	1,58%	0,79%	0,39%



▪ **Index Travaux Publics - TP13 - Charpentes et ouvrages d'art métalliques - Base 2010**

Comparaison index TP13	janv-20	févr-20	mars-20	avr-20	mai-20	juin-20	juil-20	août-20	sept-20	oct-20	nov-20
TP13 - index Insee	112,4	111,5	112,9	110,6	109,8	108,8	108,5	110,2	110,8	110,5	110,3
TP13 - index corrigé	112,4	111,5	115,9	116,4	114,7	112,8	111,7	112,6	112,4	111,3	110,7
Coefficient correcteur de majoration	1,0000	1,0000	1,0262	1,0524	1,0448	1,0372	1,0296	1,0220	1,0144	1,0072	1,0036
Majoration en %	0,00%	0,00%	2,62%	5,24%	4,48%	3,72%	2,96%	2,20%	1,44%	0,72%	0,36%

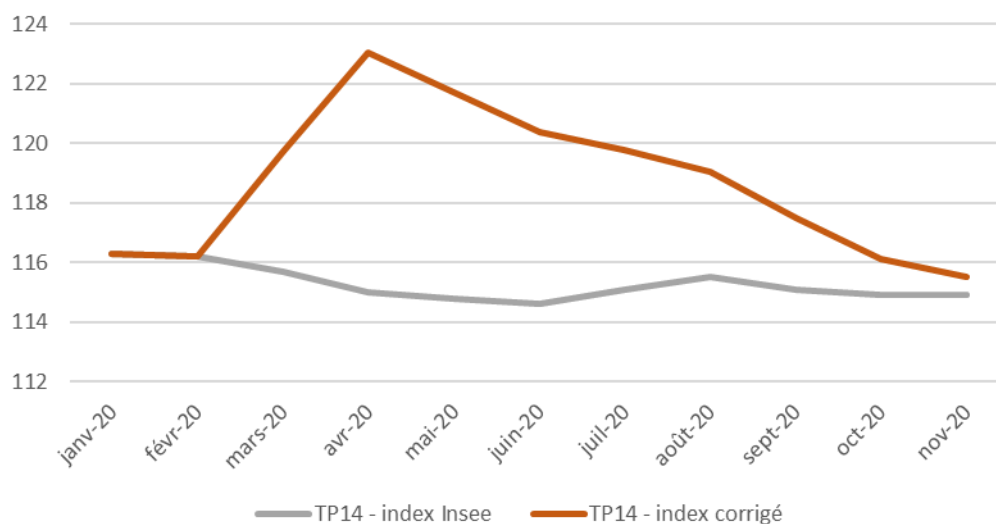
INDEX TP13 - Charpentes et ouvrages d'art métalliques



▪ **Index Travaux Publics - TP14 - Travaux immergés par scaphandriers - Base 2010**

Comparaison index TP14	janv-20	févr-20	mars-20	avr-20	mai-20	juin-20	juil-20	août-20	sept-20	oct-20	nov-20
TP14 - index Insee	116,3	116,2	115,7	115,0	114,8	114,6	115,1	115,5	115,1	114,9	114,9
TP14 - index corrigé	116,3	116,2	119,7	123,0	121,7	120,4	119,8	119,1	117,5	116,1	115,5
Coefficient correcteur de majoration	1,0000	1,0000	1,0349	1,0698	1,0601	1,0503	1,0405	1,0308	1,0210	1,0105	1,0052
Majoration en %	0,00%	0,00%	3,49%	6,98%	6,01%	5,03%	4,05%	3,08%	2,10%	1,05%	0,52%

INDEX TP14 - Travaux immergés par scaphandriers



▪ **Index Travaux Publics - TP01 - Index général - Base 2010**

Comparaison index TP01	janv-20	févr-20	mars-20	avr-20	mai-20	juin-20	juil-20	août-20	sept-20	oct-20	nov-20
TP01 - index Insee	111,4	111,7	110,8	108,9	108,7	108,8	109,9	110	110,1	109,5	109,5
TP01 - index corrigé SDES	111,4	111,7	113,2	113,6	112,8	112,2	112,7	112,2	111,7	110,3	109,9
Coefficient correcteur de majoration	1,0000	1,0000	1,0217	1,0434	1,0375	1,0317	1,0259	1,0200	1,0142	1,0071	1,0036
Majoration en %	0,00%	0,00%	2,17%	4,34%	3,75%	3,17%	2,59%	2,00%	1,42%	0,71%	0,36%

